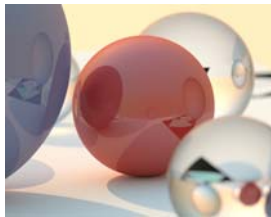


Leitbild – Das ist uns wichtig

Wir haben eine gemeinsame Zukunft und gemeinsame Ziele vor uns. Damit wir auch die kommenden Herausforderungen erfolgreich meistern und unsere Ziele erreichen, brauchen wir einen gemeinsamen Weg, gemeinsame Werte, Prinzipien und Verhaltensweisen.

Wir achten die Menschenwürde.

Das Wohlbefinden und die Würde der Bewohner stehen im Mittelpunkt unseres Handelns.



Wir erfassen den Menschen als Ganzes.

Wir betrachten jeden Menschen als eine Persönlichkeit, die mit Körper Geist und Seele eine Ganzheit bildet. Jeder Mensch ist einzigartig und geprägt durch seine Biografie und seine Umgebung.

Wir setzen uns für Lebensqualität ein.

Wir ermöglichen eine aktive Lebensweise und setzen uns ein, um Gesundes zu erhalten und nach Möglichkeit zu fördern.



Wir unterstützen die Menschen in unserem Umfeld.

Mit unserer Präsenz und unserem Zuhören sind wir für die Bewohner da und unterstützen sie in jeder Lebensphase.

Wir beziehen Bewohner, Angehörige und Freiwilligenhelfer mit ein.

Es ist uns ein Anliegen, mit den Angehörigen und den Freiwilligenhelfern einen guten Kontakt zu pflegen und sie nach ihren Möglichkeiten in die Betreuung der Bewohner mit einzubeziehen.



Leitbild – Das ist uns wichtig



Wir ermöglichen ein würdevolles Sterben.

Die medizinische Behandlung soll Leiden und Schmerzen lindern und ein Sterben in Würde ermöglichen. Wir leisten keine aktive Sterbehilfe und -beihilfe.

Wir schaffen gute Rahmenbedingungen.

Als vorbildlicher Arbeitgeber schaffen wir optimale Arbeitsbedingungen sowie die Voraussetzungen für ein motivierendes und leistungsorientiertes Arbeitsklima.



Wir fördern eigenverantwortliches Handeln.

Jede/r Mitarbeitende ist verantwortlich für die persönliche Arbeitsverrichtung sowie mitverantwortlich für die gemeinsame Aufgabenerfüllung und Förderung einer guten Atmosphäre. Für unser Handeln und Nichthandeln sind wir verantwortlich und tragen die Konsequenzen.

Wir leben gemeinsame Werte und sind tolerant.

Wir pflegen eine offene, aktive und ehrliche Kommunikation. Wir sagen, was wir tun und wir tun, was wir sagen. Unser Verhalten ist geprägt durch Eigenverantwortung, Vertrauen, Toleranz und Respekt. Wir sind offen für die religiösen Bedürfnisse aller Glaubensrichtungen.



Leitbild – Das ist uns wichtig



Wir sind ein Team.

Wir praktizieren einen kooperativen Führungsstil, eine partnerschaftliche Zusammenarbeit und fördern eine teamorientierte Kultur. Wir bauen auf die individuellen Stärken unserer Mitarbeitenden.

Die Mitarbeitenden sind die Grundlage unseres Erfolges.

Wir beschäftigen qualifizierte, motivierte und leistungsorientierte Mitarbeitende mit hoher Sozial- und Fachkompetenz.



Wir bilden aus.

Als Arbeits- und Ausbildungsort legen wir grossen Wert darauf, den Lernenden eine umfassende Ausbildung zu vermitteln. Wir erwarten Lernbereitschaft und Eigeninitiative und unterstützen alle Mitarbeitenden, damit sie sich gezielt aus- und fortbilden können.

Wir sind innovativ.

Wir fördern den Mut zur Kreativität und den Willen zur Veränderung. Wir erkennen frühzeitig neue Chancen und nutzen diese. Wir sind eine lernende Organisation, bleiben aktiv und entwickeln uns laufend weiter.



Wir handeln umsichtig.

Wir gehen sorgsam und wirtschaftlich mit den vorhandenen Betriebsmitteln um.

Leitbild – Das ist uns wichtig



Wir gestalten unsere Zukunft.

Wir leisten alle einen positiven, nachhaltigen Beitrag zum guten Ruf des Pflegezentrums und zum finanziellen Ergebnis des Betriebes. Damit sichern wir unsere Handlungsfreiheit, die Wettbewerbsfähigkeit und unsere Arbeitsplätze.

